

F705R.2-HXP TECHNO

Temporary



kg/m

F705R.2-HXP TECHNO

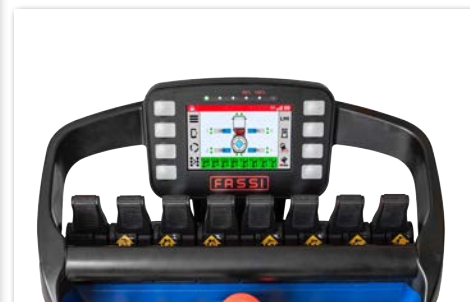
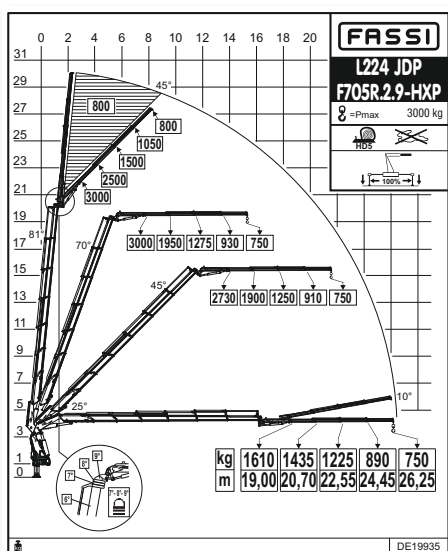
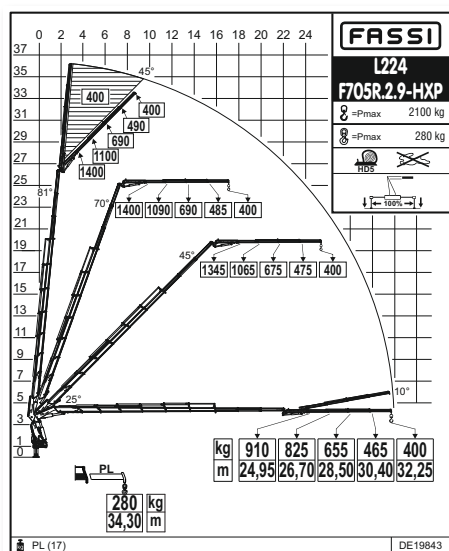
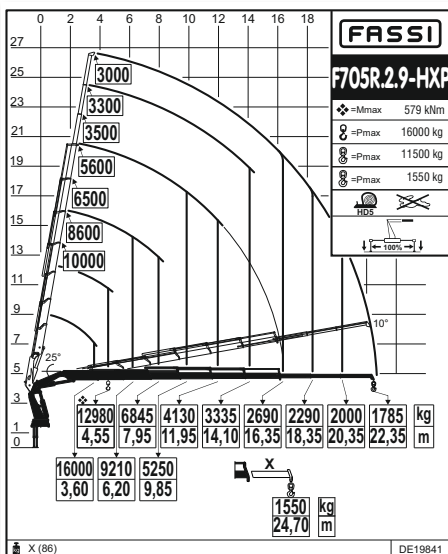
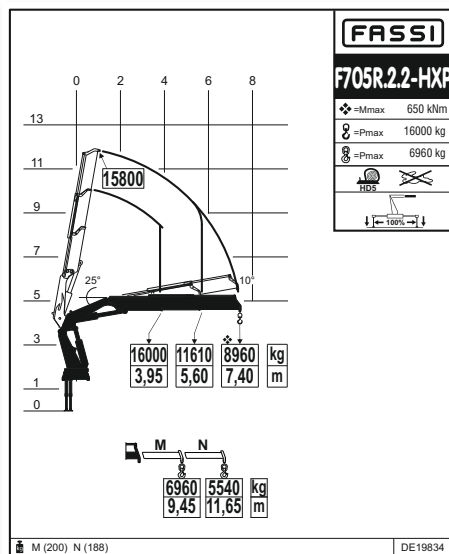


LEADER **IN** INNOVATION

## F705R.2-HXP TECHNO

Load diagrams - kg/m

**FASSI**  
LEADER IN INNOVATION



<b>F705R.2.2</b>	66,3	7,40	3,45	360°	45	35,5	100	250	5240	2550	1540	2490
<b>F705R.2.9</b>	59,0	22,35	17,80	360°	45	35,5	100	250	7110	2550	1695	2490
<b>F705R.2.9 L224</b>	59,0	32,25	25,10	360°	45	35,5	100	250	7925	2550	1850	2940

|--|--|--|--|--|--|--|--|--|--|--|--|

Capacité de levage	Bras standard	Extension hydraulique	Rotation	Couple de rotation	Pression d'utilisation	Débit de la pompe	Capacité du réservoir d'huile	Poids de la grue	Largeur de la grue	Largeur de montage	Hauteur de la grue
--------------------	---------------	-----------------------	----------	--------------------	------------------------	-------------------	-------------------------------	------------------	--------------------	--------------------	--------------------

# X Design

## PERFORMANCE

La section décagonale est caractérisée par des prestations mécaniques augmentées, pour les patins de coulissement et la stabilité inertielle des charges verticales. Par rapport à la section hexagonale, cette nouvelle conception nous permet donc de développer des solutions plus légères tout en fournissant les mêmes performances mécaniques, voire même de meilleures performances mécaniques avec un poids équivalent.

# F705R.2-HXP TECHNO

Nouveau limiteur de moment électronique FX990

Excellent rapport poids/puissance

Contrôle de stabilité FSC TECHNO

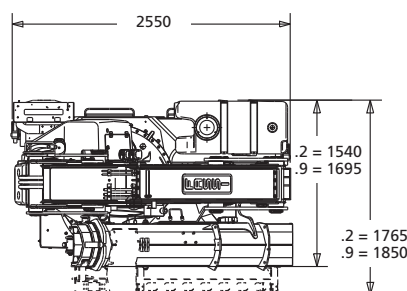
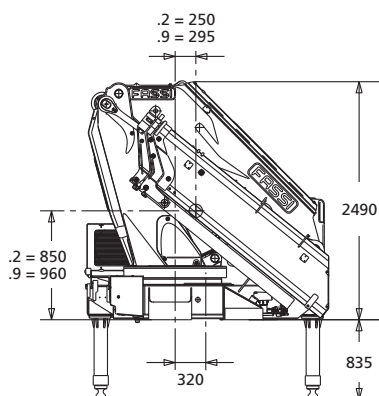
Système de poulies permanentes

Excellent bras hydraulique

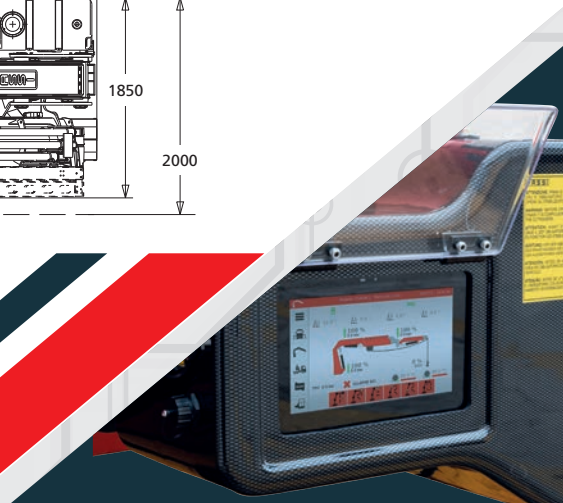
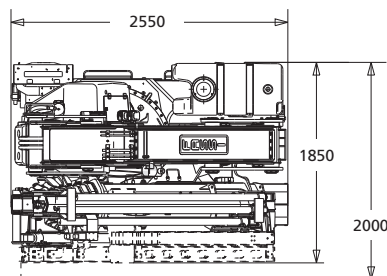
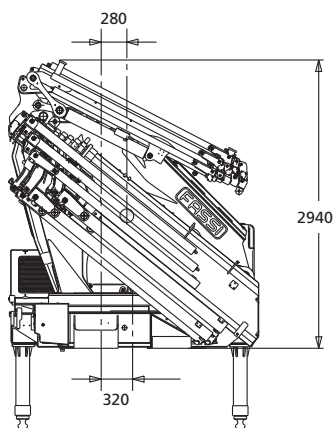
Rallonges hydrauliques L626 et L436



## F705R.2-HXP TECHNO



## L SERIE



# TECHNO

Les caractéristiques principales de la **nouvelle unité FX990** consistent en une augmentation remarquable des ressources **avec trois lignes CAN-BUS** : la première est consacrée aux capteurs, la deuxième aux commandes et la troisième à la connexion du véhicule. En ce qui concerne ce dernier aspect, il est important de rappeler les développements précédents, du FX-Link à la fonction DBF (« Drive by Fassi ») pour la conduite à distance du camion au moyen de la radiocommande V7 de la grue. À tout ceci s'ajoute une autre nouveauté absolue : **deux lignes Ethernet** amplifiant davantage la **connectivité** et la **puissance d'élaboration**.

# Lifting Tomorrow



**LEADER IN INNOVATION**



FASSI GRU S.p.A.  
Via Roma, 110  
24021 Albino (Bergamo) ITALY  
Tel +39 035 776400  
Fax +39 035 755020  
[www.fassi.com](http://www.fassi.com)  
[fassi@fassi.com](mailto:fassi@fassi.com)

COMPANY WITH  
MANAGEMENT SYSTEM  
CERTIFIED BY DNV GL  
= ISO 9001 =  
= ISO 14001 =